

Seu de la jornada:

Edifici El Sucre – Sala Sert

Historiador Ramon d'Abadal i Vinyals, 5
08500 - Vic

Secretaria Tècnica i Organització:

FORES

C. Francesc Pla " El Vigatà ", 1

08500 - Vic

Tel. 93 702 77 10

foresformacio@chv.cat

FORES

Inscripcions fins el 30 d'octubre de 2017

La Jornada és gratuïta però cal inscriure's prèviament
al web www.foresosona.org

Patrocini

MERCK



 **NOVARTIS**

 **FEM**
Fundació
**Esclerosi
Múltiple**

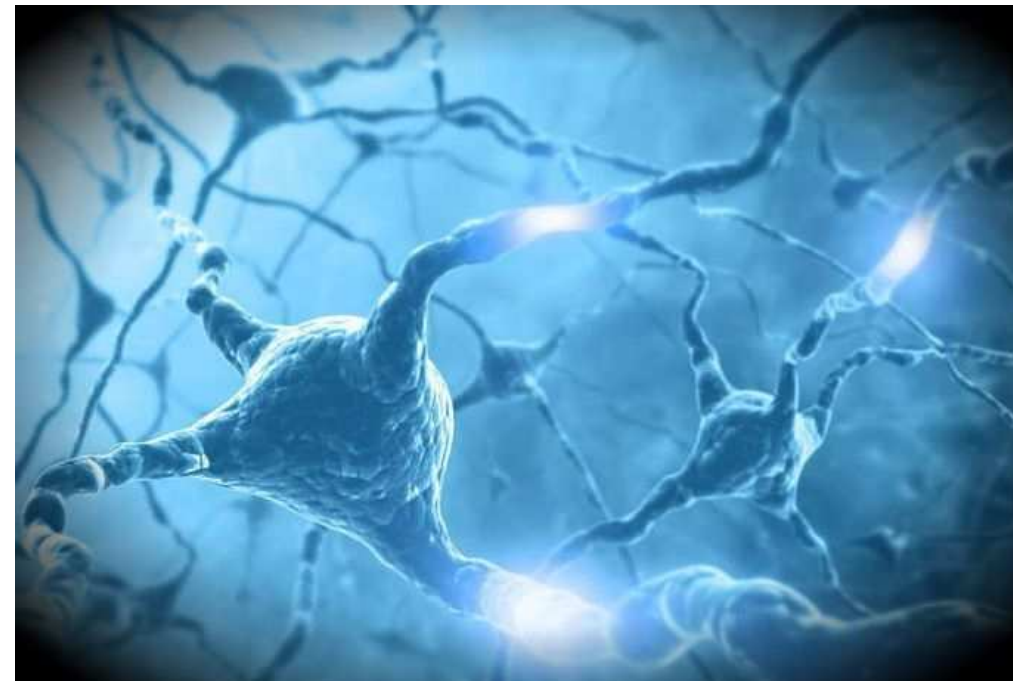
 **EMPARA**
ASSOCIACIÓ DE FAMILIARS I AFECTATS
D'ESCLEROSI MÚLTIPLE I DISCAPACITATS FÍSICS
DE LA CATALUNYA CENTRAL

 **CONSORCI
HOSPITALARI
DE VIC**
30è aniversari 1987 2017

FORES

1^a Jornada per a Pacients amb Esclerosi Múltiple

Vic, 3 de novembre de 2017



PRESENTACIÓ

Benvolguts/des,

L'Esclerosi Múltiple és una malaltia inflamatòria i desmielinitzant del sistema nerviós central amb una prevalença en el nostre medi d'uns 80-100 pacients per cada 100.000 habitants. La malaltia es diagnostica generalment entre els 20 i 40 anys, i és més freqüent en dones, sent una de les principals causes de discapacitat en adults joves.

L'objectiu d'aquesta jornada és apropar el coneixement mèdic actual sobre la malaltia als pacients i familiars amb Esclerosi Múltiple de cara a facilitar l'auto cura i la comprensió dels símptomes, l'evolució i els tractaments de la malaltia; així com donar a conèixer les eines existents de suport al pacient i el seu entorn.

Comitè Organitzador i Ponents:

Antía Moreira. Neuròloga del Hospital Universitari de Vic

Enric Bufill. Neuròleg del Hospital Universitari de Vic

Josep M^a Aragonés. Neuròleg del Hospital Universitari de Vic

Jose Enrique Martínez. Neuròleg del Hospital del Mar

Elvira Munteis. Neuròloga del Hospital del Mar

Bernat Soldado. Pacient amb Esclerosi Múltiple

Javier Gonzalez. Servei de Farmàcia del Hospital Universitari de Vic

Olga Fornali. Infermera Unitat Esclerosi Múltiple del Hospital del Mar

Rosa Masriera. Fundació Esclerosi Múltiple

PROGRAMA:

- 15:00 - 15:30** Recepció de Benvinguda
15:30 - 15:45 Presentació: 1^a Jornada de Pacients amb Esclerosi Múltiple
- 1^a Part - Dr. Enric Bufill (Moderador)**
- 15:45 - 16:00** **Que és la Esclerosi Múltiple? Conceptes Bàsics**
Dr. Jose Enrique Martínez
- 16:00 - 16:05** Torn Obert de Preguntes
- 16:05 - 16:20** **Símptomes associats i comorbiditats**
Dra. Elvira Munteis
- 16:20 - 16:25** Torn Obert de Preguntes
- 16:25 - 16:40** “ Demà tornarà a sortir el Sol “
Bernat Soldado – Pacient amb Esclerosi Múltiple
- 16:40 - 16:45** Torn Obert de Preguntes
- 16:45 - 17:10** *Pausa i Cafè*
- 2^a Part - Dra. Antía Moreira (Moderadora)**
- 17:10 - 17:25** **Tractaments disponibles i les seves indicacions**
Dr. Javier Gonzalez
- 17:25 - 17:30** Torn Obert de Preguntes
- 17:30 - 17:45** **Principals efectes adversos i el paper d'infermeria en el seguiment dels pacients amb Esclerosi Múltiple**
Olga Fornali
- 17:45 - 17:50** Torn Obert de Preguntes
- 17:50 - 18:05** **Esclerosi Múltiple i el Projecte Treballem**
Rosa Masriera
- 18:05 - 18:10** Torn Obert de Preguntes
18:10 - 18:25 Cloenda de la jornada